

Flexcom Pay

クリニック・診療所向け
現金/キャッシュレス対応
自動精算機

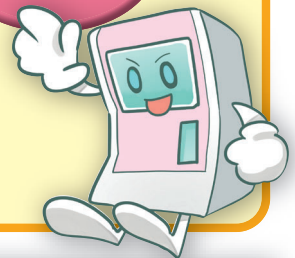
Flexcom Payは、「会計待ちの時間を短縮したい」、「金銭授受のミスをなくしたい」
『コロナ禍の感染症対策として会計を非接触にしたい』、「利便性向上の為に、キャッシュレス決済を導入したい」
などの課題を解決するコンパクトかつ安価なクリニック・診療所向け 現金/キャッシュレス対応自動精算機です!



圧倒的な低価格を実現!!

圧倒的なコストパフォーマンスにより
クリニック・診療所の窓口業務の
効率化を図ります。

新発売



マルチ決済対応

現金決済はもちろん、クレジット、
電子マネー、QRコード決済の主要なブランド
に対応しております。



高機能・高信頼性

金銭処理機器メーカーの日本金銭機械株式が
市場で実績のある金銭ユニットを用いて
開発・製造した精算機です。



業界最小サイズ

幅360mm 奥行250mm 高さ1525mm
クリニック様に導入しやすい
コンパクトかつ低コストの設計です。



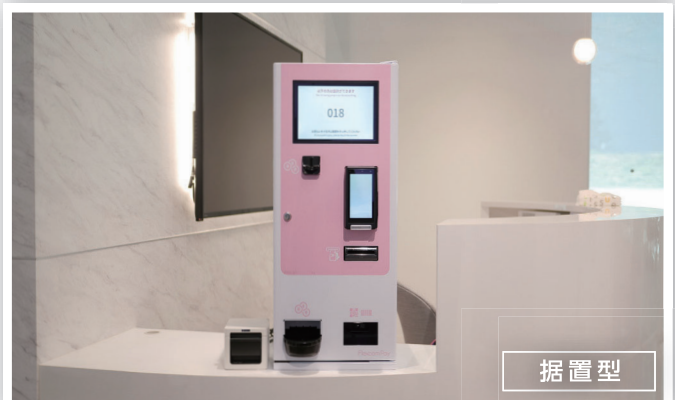
レセコン連携仕様

違算防止、現金管理の省力化、会計の
非対面化による感染症対策、待ち時間の
短縮が可能です。

設置イメージ



自立型



据置型

動画で
体験
ください

詳細説明
を動画で!



ARで業界
最小設計!



スマートフォンのQR読取機能でFlexcom Payの
詳細説明や設置シーンを体験できます。

対応
環境

iOS13以上 Safari 最新版
Android8.0.1以上 Google Chrome 最新版
※Android端末搭載の標準ブラウザは未対応です。

機能概略

表示部	10.1インチ(抗菌・抗ウイルスシート)・カラータッチパネルディスプレイ	
プリンター	80mmサーマルプリンター	
通信機能	LAN接続	
現金決済機能	循環式紙幣識別ユニット、硬貨ユニット搭載	
外径寸法(W×D×H)	360mm×250mm×1525mm	
本体重量	約49kg	
配置環境	100V	
クレジット(オプション)	VISA、Mastercard、JCB、American Express、Diners Club、DISCOVER、銀聯	
電子マネー(オプション)	Kitaca、Suica、PASMO、TOICA、manaca、ICOCA、SUGOCA、nimoca、はやかけん	
コード支払い(オプション)	d払い、PayPay、LINE pay、メルペイ、au PAY、Alipay、WeChat pay、カカオペイ JKOPAY、VIA、BarTong、DANA	
紙幣	受け取り	千円、2千円、5千円、1万円(1枚ずつ受け取り)
	払い出し	千円※(1枚ずつ払出)
	収納容量	回収部:約300枚 釣銭リサイクル部:約30枚(オーバーフロー紙幣は回収部に移動)
硬貨	受け取り	10円、50円、100円、500円(1枚ずつ受け取り)
	払い出し	10円、50円、100円、500円(最大4金種同時払い出し)
	収納容量	10円:約92枚、50円:約82枚、100円:約77枚、500円:約70枚 オーバーフロー庫:約150枚(100円硬貨換算)(オーバーフロー硬貨はオーバーフロー庫に移動)
保守	コールセンター	平日+土(日・祝祭日除く) 9:00~20:55
	オンサイトメンテ当日対応受付時間	9:00~20:00(ベストエフォート対応)

※釣札の千円紙幣の最大保持枚数は30枚です。
※循環式の紙幣ユニットを搭載しており、受付した千円紙幣を釣札として再利用することができます。

運用イメージ



①患者様の受付

Flexcom Pay 管理アプリやレセコンで受付、バーコードのついた受付票を出力し患者様にお渡します。患者様には診察の間、受付票をお持ちいただけます。



②会計案内

会計準備が整うとレセコンと連携したFlexcom Pay に会計情報が送られ、会計の可能な患者様の受付番号が画面に表示されます。



③受付票読み込み

画面の案内に従って受付票を読み取らせてます。



④支払方法選択画面

受付票を読み取ると患者様の会計情報が表示され、支払方法を選択いただけます。



⑤支払画面

画面に従ってお支払いいただけます。上記は現金決済の画面です。



⑥支払完了画面

支払い完了すると領収書、診療明細書、お釣りが出ます。処方箋の有る方はお薬引換券が発行され、受付への誘導案内が表示されます。上記は処方箋の有る方の画面です。

※本カタログに掲載されている会社名及び商品名は、各社の商標または登録商標です。

【販売元】

DSK 株式会社 電算システム

カスタマーサービス事業部 医療システム部

東京本社 〒104-0032 東京都中央区八丁堀2-20-8 八丁堀通ビル

TEL : 03-3206-1788 FAX : 03-3206-1122

名古屋支社 〒460-0003 愛知県名古屋市中区錦3-1-1 十六銀行名古屋ビル

TEL : 052-961-3683 FAX : 052-961-3631

URL : <https://www.dsk-newtech.com/>

【製造元】

JCM 日本金銭機械株式会社

〒103-0004 東京都中央区日本橋2-23-2

TEL : 03-5962-3732 FAX : 03-5962-3743

URL : <https://www.flexcompay.com>

【お問い合わせ先】

株式会社シンリョウ

FAX 0120-5-11296 年中無休24時間受付

平日9:00~19:00まで受付

TEL 0120-7-11296

シンリョウ 検索 <http://www.shinryo.jp/>